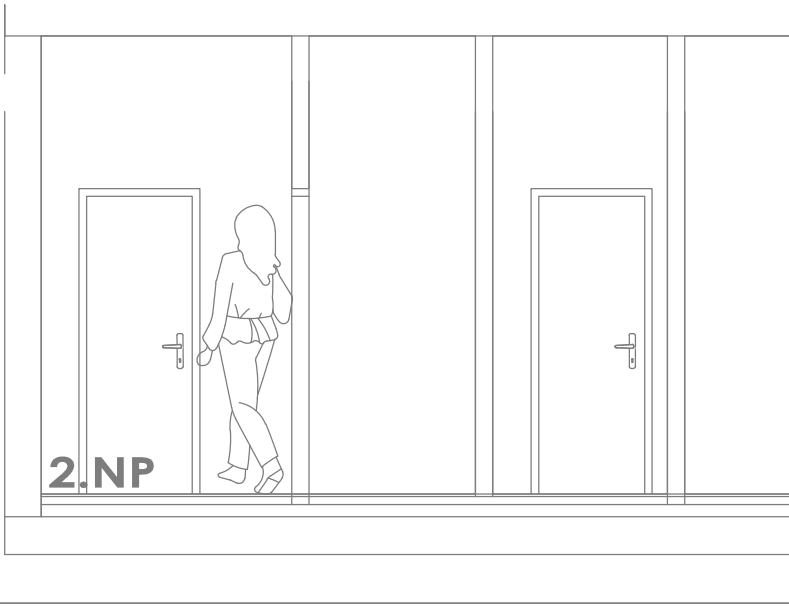
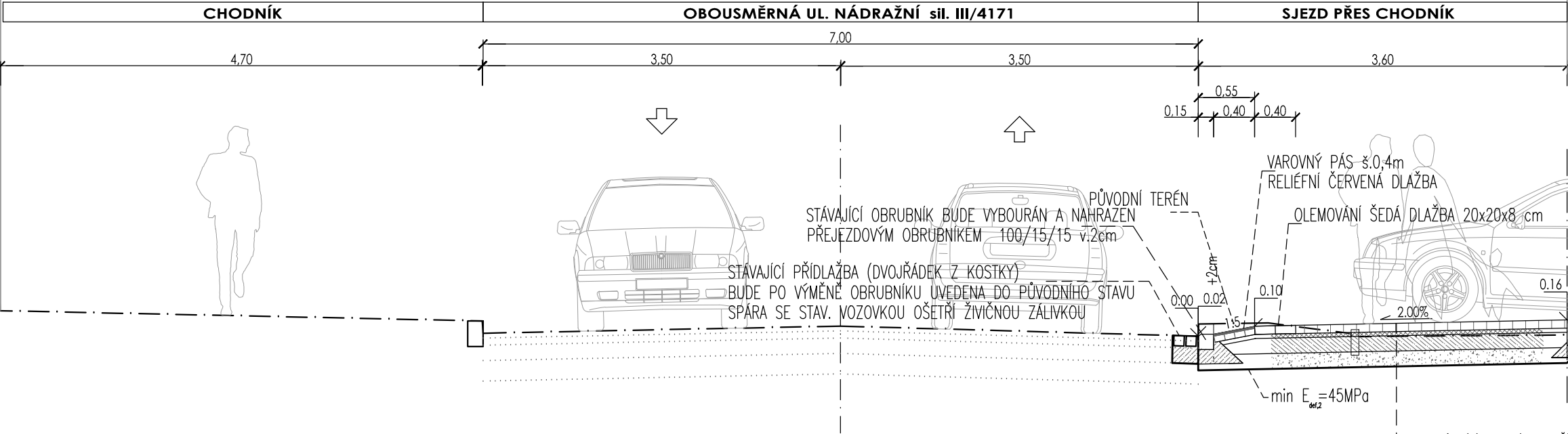
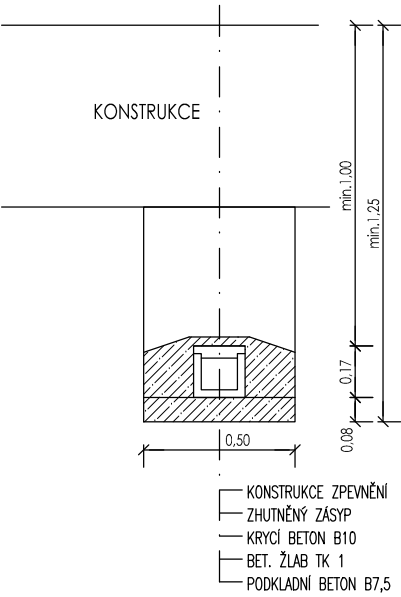


VZOROVÉ PŘÍČNÝ ŘEZ 1<sup>M</sup> 1:50



OCHRANA PRO STÁVAJÍCÍ KABELY



V KONTAKTU S IS JE NUTNO ZABEZPEČIT ELEKTOROROZVODY A SDĚLOVACÍ KABELY V PODCHODECH Z KABELOVÝCH TVÁRNIC. CHRÁNIČKY BUDOU ULOŽENY V KABELOVÝCH RÝHÁCH 50/120 CM NA LOŽI Z PODKLADNÍHO BETONU TLOUŠŤCE 8 CM A BUDOU OBETONOVÁNY VE STEJNÉ TLOUŠŤCE.

5 PŘÍKLAD - KOMUNIKACE VE VNITROBLOKU A PARKOVACÍ PLOCHA			
DLAŽBA	DL	80–100mm	
KAMENNÁ DRŤ fr. 4/8	L	40mm	
ŠTĚRKODRŤ fr. 0/63	ŠD <sub>A</sub>	min. 250mm	
CELKEM		min. 370–390 mm	

1 KONSTRUKCE SJEZDU-POJÍŽDĚNÝ CHODNÍK			
ZÁMKOVÁ ŠEDÁ DLAŽBA	DL	80mm	
KAMENNÁ DRŤ fr. 4/8	L	40mm	
KAMENIVO ZPEVNĚNÉ CEMENTEM	SC 0/32, C <sub>8/10</sub>	150mm	
ŠTĚRKODRŤ fr. 0/63	ŠD <sub>A</sub>	min. 150mm	
CELKEM		min. 420 mm	

POZNÁMKY:

- BETONOVÉ OBRUBNÍKY BUDOU ULOŽENY DO BETONOVÉHO LOŽE, C16/20 n XF1
- PŘED ZAPOČETÍM STAVEBNÍCH PRACÍ JE POVINNOSTÍ INVESTORA ZAJISTIT
- POKUD NEBUDE DOSAŽENO POŽADOVANÝCH VÝSLEDKŮ PRO ÚNOSNOST ZEMNÍ PLÁNĚ , BUDE OPERATIVNĚ NAVRŽEN VHODNÝ ZPŮSOB SANACE.

ZODPOVĚDNÝ PROJEKTANT	ING. ARCH. BLANKA ZLAMALOVÁ, ING. LUKÁŠ ROUBAL		STUDIO ZLAMAL WWW.STUDIO-ZLAMAL.CZ	
PROJEKTANT D.2.1	ING. TOMÁŠ HRUBAN			
INVESTOR	MĚSTO ŠLAPANICE, MASARYKOVO NÁMĚSTÍ 100/7, 664 51 ŠLAPANICE			
NÁZEV AKCE PROJEKT BUDOVY V ČECHOVĚ ULICI VE ŠLAPANICÍCH NA PARCELÁCH Č. 772/1, 772/2, 772/3, 773, 745, 746, K.Ú. ŠLAPANICE U BRNA [762792]			PARÉ	
D DOKUMENTACE OBJEKTŮ A TECHNICKÝCH A TECHNOLOG. ZAŘÍZENÍ				
D.2 DOKUMENTACE TECHNICKÝCH A TECHNOLOGICKÝCH ZAŘÍZENÍ				
D.2.1 KOMUNIKACE A ZPEVNĚNÉ PLOCHY			DATUM	01/2020
NÁZEV VÝKRESU			STUPEŇ	DSP
VZOROVÉ PŘÍČNÝ ŘEZ 1 a OCHRANA PRO STÁVAJÍCÍ KABELY			MĚŘITKO 1:50	Č.VÝKRESU 03a